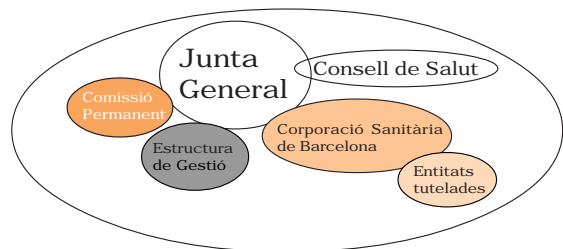


Presentació

Al llarg del 2002 l'activitat del Consorci Sanitari de Barcelona (CSB) ha estat dinamitzada pel compliment dels objectius de millora de la xarxa sanitària de Barcelona en les diverses línies assistencials:

1. Atenció primària: Han continuat els treballs d'ampliació de la xarxa d'atenció primària reformada, completant-se quasi pràcticament, al finalitzar el període, la cobertura amb el model reformat (94,1% del total de la població). En aquest període s'han finalitzat les obres de remodelació o construcció dels nous centres d'atenció primària Les Hortes -Poble Sec i Numància, Turó de la Peira, Pare Claret, Sant Gervasi; el Programa d'Atenció Domiciliària "La Salut a Casa", de l'ICS, ha arribat a tots els districtes.
2. Salut mental: Ampliació de places en el centre de subaguts de la Clínica de la Mercè.
3. Atenció sociosanitària: Inici de les obres de construcció de l'Hospital Sociosanitari Pere Virgili i del nou centre Fòrum de l'IMAS, el qual oferirà nous serveis de mitja i llarga estada sociosanitària i de salut mental.
4. S'ha constituït l'Agència de Salut Pública d'acord amb el que es preveu a la Carta Municipal de Barcelona, que en el sí del CSB integra els recursos de l'Institut Municipal de Salut Pública (IMSP) amb els serveis dependents de la Direcció General de Salut Pública que tenien competències en l'àmbit de la ciutat de Barcelona. L'Agència ha de permetre millorar la coordinació i la visió integral del conjunt del sistema sanitari.
5. S'ha aprovat el Pla Operatiu d'Atenció al Càncer a Barcelona, que inclou el conjunt d'actuacions a desenvolupar per tal de millorar l'atenció a aquest important problema de salut. També s'han desenvolupat els eixos del Pla d'Atenció Sanitària a la Immigració, atesa la rellevància que aquest fenomen ha adquirit en els darrers temps.
6. L'abordatge dels ciutadans en llista d'espera per intervenció quirúrgica s'ha realitzat amb els programes de compra addicional i específica als proveïdors hospitalaris i amb la realització del concurs per tal d'ampliar el nombre d'intervencions de cataracte, fet que ha permès el compliment de la normativa sobre temps de garantia.
7. La Corporació Sanitària de Barcelona va organitzar les Jornades sobre Violència de Gènere, conjuntament amb els Serveis Personals de l'Ajuntament; la sessió de treball sobre Cirurgia Major Ambulatoria als Hospitals Públics de Barcelona, a l'Hospital Vall d'Hebron, i sobre "Urgències, Emergències i Llits de Crítics", a l'Hospital de Sant Pau.
8. El DOGC núm. 3694 de 7 de juliol de 2002 ha publicat la nova redacció dels Estatuts del CSB per tal d'adaptar l'estructura del CSB a la llei de la Carta Municipal i a la nova situació creada arran de la constitució de l'Agència de Salut Pública de Barcelona.
9. El CSB ha aconseguit el certificat ISO 9001:2000 com a reconeixement del compliment del sistema de qualitat, pel que fa a la direcció, coordinació i gestió del dispositiu de protecció de la salut i d'atenció sanitària i sociosanitària a la ciutat de Barcelona.

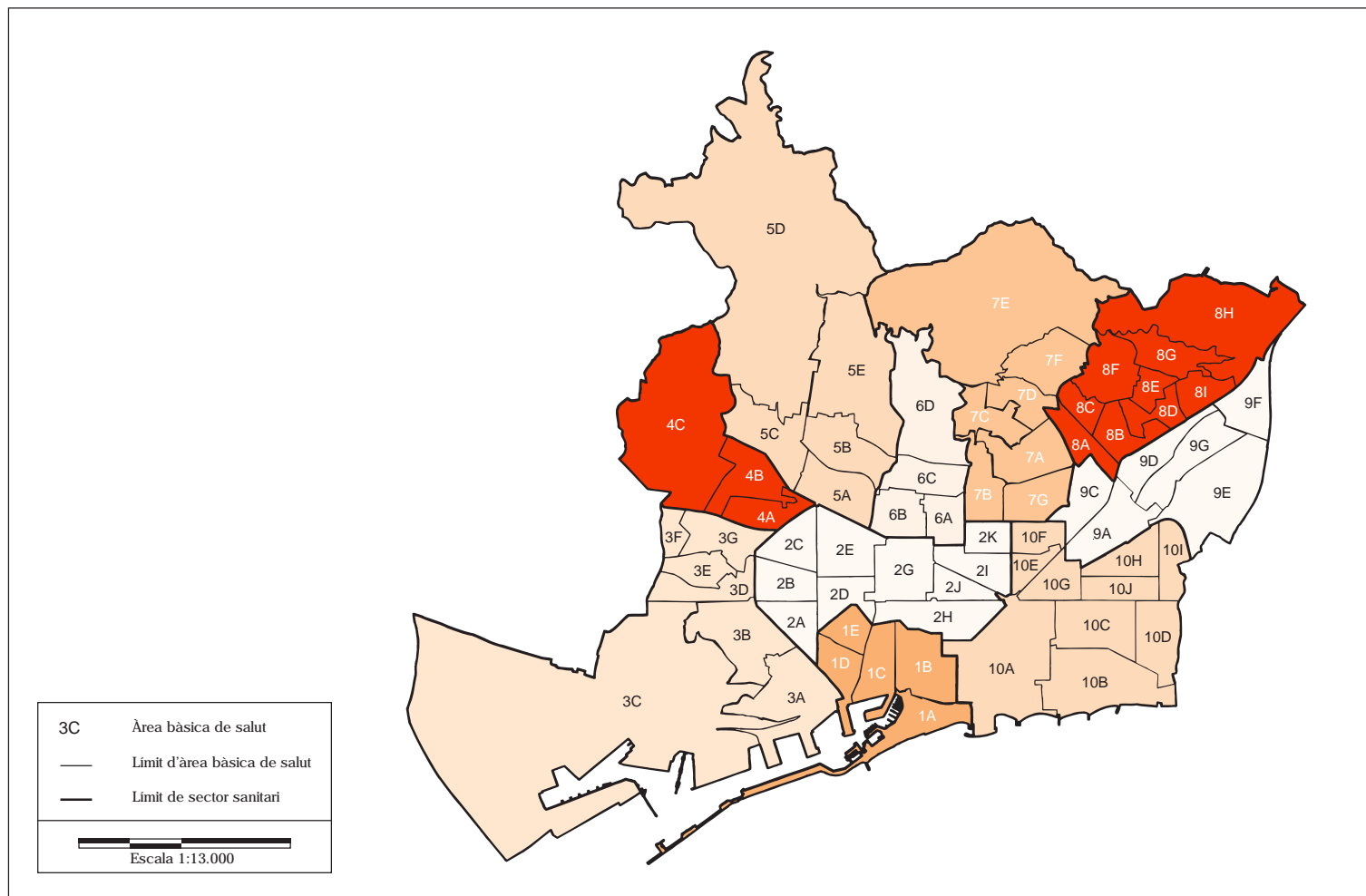


Dades sociodemogràfiques de Barcelona

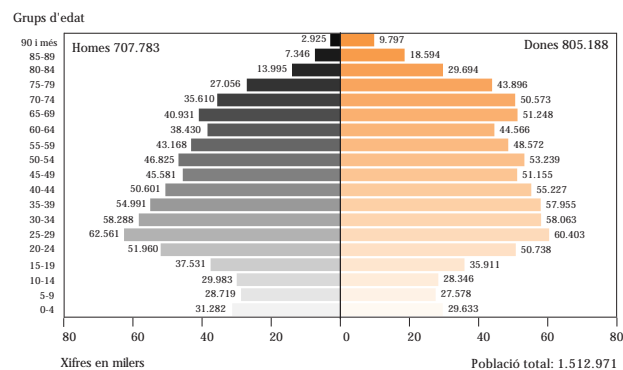
Dades estructurals	Anys 2002
Població (segons Padró 2001)	1.527.190 habitants
Població més gran de 64 anys	29,5%
Extensió	101 km ²
Densitat de població	15.127 h./km ²
Renda disponible per càpita	10.236,1 euros/habitant
Esperança de vida (any 2000)	75,3-82,6 anys per home-dona
Taxa de mortalitat	10,1 defuncions per 1000 h.
Taxa de natalitat	8,5 naixements per 1000 h.

Font: Anuari estadístic de la ciutat de Barcelona 2003.

Mapa de sectors sanitaris i ABS



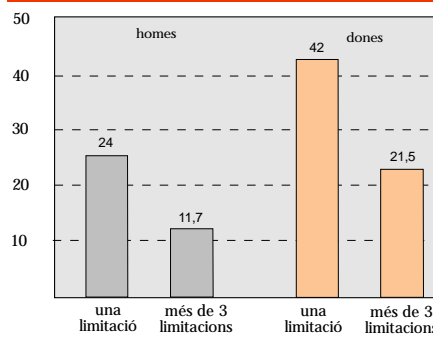
Estructura de la població. Padró 2000



Xifres en milers

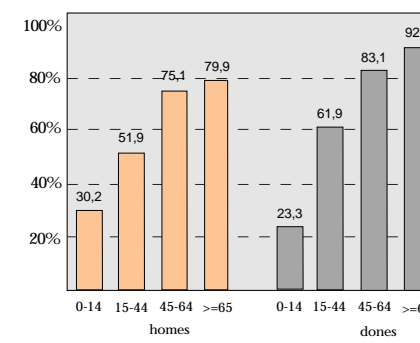
Població total: 1.512.971

Limitacions de les activitats de la vida diària en majors de 64 anys



Font: Enquesta de salut de Barcelona, 2000.

Presència de trastorns crònics



Font: Enquesta de salut de Barcelona, 2000. IMSP

Atenció primària

Serveis	Freqüentació
54 centres d'atenció primària	
62 equips d'atenció primària de la xarxa reformada (94%)	
Visites de metge de capçalera/habitant/any	3,9
Visites de pediatre/habitant/any	5,6
Visites de DI-ATS/habitant/any	1,7

Atenció continuada

Serveis	Recursos	Activitat
Nombre de centres	19	
Visites interior facultatiu		194.072
Visites interior d'infermeria*		83.200

*Correspon a dades dels 11 CAC de l'ICS a Barcelona

Font: ICS, CCS i IMAS, 2002.

Urgències extrahospitalàries (a través d'SCUB SA-061)

Serveis	Activitat
Trucades	677.982
Serveis mobilitzats	
Ambulància sanitariada	29.273
Ambulància amb metge	23.353
Metge d'emergències	12.958
Metge d'urgències a domicili	53.047
Infermera a domicili	1.514
Transport urgent no sanitariat	90.180
Total de serveis mobilitzats	210.325

Font: SCUB, SA. Servei coordinador d'urgències de Barcelona, 2002.

Atenció a les drogodependències

Serveis	Activitat
Primera visita per drogues il·legals	3.382
Primera visita per alcohol	2.028
Pacients del Programa de manteniment amb metadona	2.501
Urgències hospitalàries per drogues il·legals	4.829

Fonts: IMSP. Barcelona 2002.

Prevençió i promoció de la salut

Problema de salut	Grau de cribatge (%)	Resultat de la intervenció (%)
Hipertensió arterial	68,7*	77,3 (control òptim i acceptable)
Hipercolesterolèmia	82,4*	52,2* (control òptim i parcial)
Diabetis mellitus	65,9*	69,6* (control bo i acceptable)
Tabaquisme	49,7*	18,1 (exfumadors)
Consum excessiu d'alcohol (16-44 a.)	33,7*	54,5 (consell mínim)

Vacunació infantil (% amb vacunació correcta)	84,8
Grip (>64 anys adscrits vacunats)	57,5

Font: Atenció primària de salut 2002.

* Font: Atenció primària de salut 2001.

Atenció hospitalària

Serveis (centres)	Llits	Altes	Urgències
Hospital Universitari Vall d'Hebron	1.508	59.842	246.635
Hospital de Sant Pau	807	31.127	131.850
Fundació Puigvert	162	5.170	20.212
Hospital Clínic	827	36.197	119.291
Hospital Dos de Maig	256	10.050	35.136
Hospital de l'Esperança	236	6.739	21.352
QSA Sagrat Cor	394	11.613	9.994
Hospital del Mar	446	18.975	108.625
Casa de Maternitat	113	5.146	8.946
Hospital de Sant Rafael	200	6.660	0
Clinica Plató. Fundació privada	166	8.208	5.243
Total	5.115	199.727	707.284

Atenció sociosanitària

Serveis	Places	Activitat (altes)
Llarga estada	1.151	2.062
Convalescència	443	3.103
Cures pal·liatives	107	992
Sida	35	101
Recursos sociosanitaris alternatius a l'hospitalització*		9.011

* PADES, UFISS i hospital de dia

Atenció psiquiàtrica i en salut mental

Serveis	Places	Activitat
Llits d'hospitalització psiquiàtrica		
Aguts	188	3.774 altes
Subaguts	99	431 altes
Hospitalització parcial	122	256 altes
Serveis de suport a l'atenció primària		
Centres de salut mental (adults)	15	30.917 pacients
Centres de salut mental infantil i juvenil	10	5.671 pacients
Centres de dia	632	1.070 pacients

Donació sanguïnia

Nombre de donacions	70.335
Índex de donació	46,7 donacions/1000 hab.

Font: Registre de donacions de sang. UGRI, Àrea Sanitària. Servei Català de la Salut

Trasplantaments d'òrgans

Pulmó	36
Pàncrees	16
Fetge	144
Cor	32
Ronyó	249
Progenitors hematopoètics	332

Font: Organització Catalana de Trasplantaments i UGRI. Servei Català de la Salut

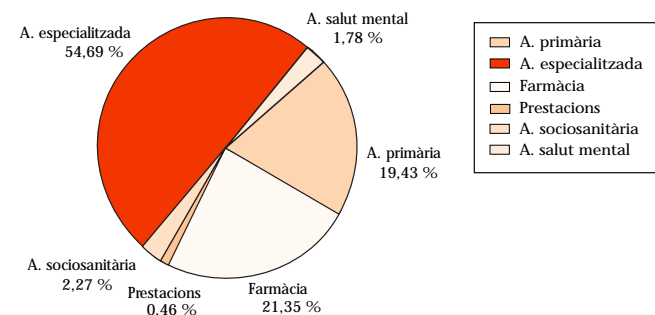
Prestació farmacèutica

Serveis	Recursos	Consum
Oficines de farmàcia	1.034	
Serveis de farmàcia hospitalària	18	
Dipòsits de medicaments hospitalaris	13	
Import PVP/habitant		254,26
% Aportació usuari		5,67%
Receptes/habitant		18,22

Font: Aplicació de farmàcia. Servei Català de la Salut. Àmbit de facturació de Farmàcia

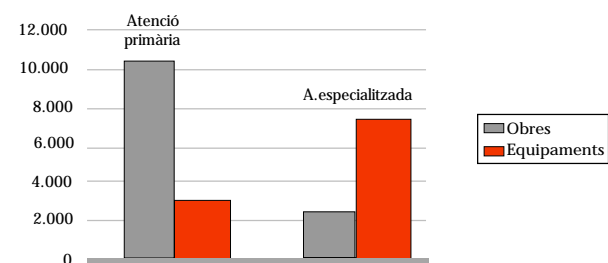
Pressupost per grans línies*

Pressupost	1.649.236
Distribució	
Atenció primària	320.475
Atenció especialitzada	902.113
Atenció sociosanitària	37.544
Atenció en salut mental	29.357
Farmàcia	352.149
Prestacions	7.598



Execució de les inversions*

Concepte	Atenció primària	Atenció especialitzada	Total
Obres	7.346	2.042	9.388
Equipaments	2.930	7.316	10.246
Total	10.276	9.358	19.634



*Xifres en milers d'euros

© Consorci Sanitari de Barcelona
Dipòsit legal B-50072-2003
Imprès per Grup Artyplan/Artympres, S.A.



C S B Consorci Sanitari de Barcelona

Ens públic de la Generalitat de Catalunya
i l'Ajuntament de Barcelona
adscrit al Servei Català de la Salut



CatSalut

Servei Català
de la Salut

Generalitat de Catalunya
Departament de Sanitat
i Seguretat Social

Recull de dades
2002

Visiteu la web del CSB. <http://www.csbcn.org>